

## 6- Cas particuliers

### a- Tabagisme et grossesse :

Un certain nombre d'anomalies sont imputables à la consommation de tabac par la femme enceinte ou à son exposition répétée à sa fumée qui a un impact, outre sur la santé de la mère en tant qu'individu, et sur le développement de l'embryon ou du fœtus qu'elle porte.

On observe :

- des avortements spontanés précoces ou tardifs ;
- un retard de croissance in utero ;
- des malformations congénitales ;
- une prématurité.

### b- Pendant la période périnatale

On observe assez souvent, des cas de :

- mort subite du nouveau-né ou du nourrisson ;
- réduction significative de la quantité et de la qualité du lait maternel.

### c- Tabagisme et santé de l'enfant :

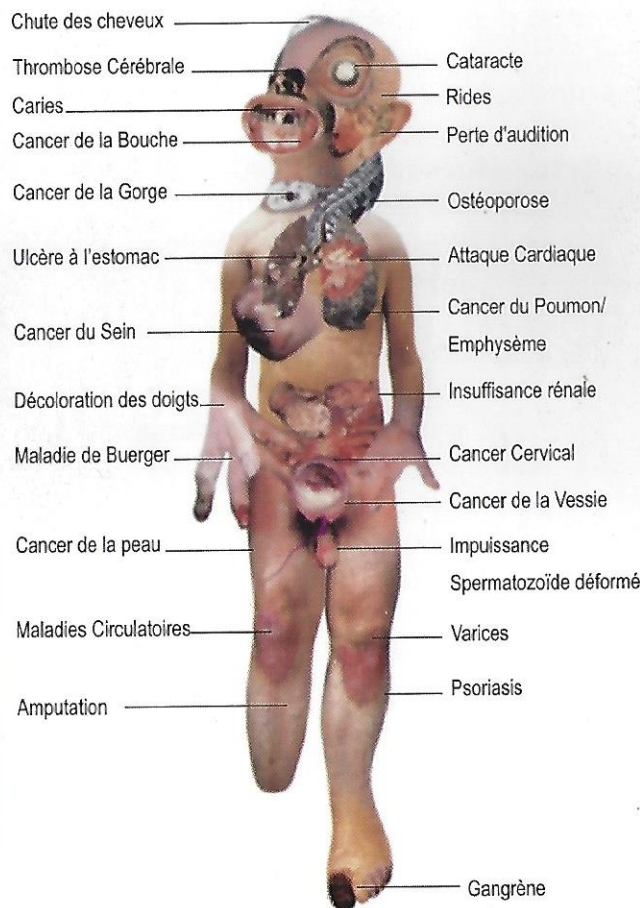
L'exposition fréquente des enfants à la fumée de tabac augmente de façon très importante, la probabilité de survenue de pathologies ORL et respiratoires à savoir :

- otites, rhinite, pharyngite, amygdalite ;
- crises d'asthme et bronchites fréquentes.

**NB :** Les cas particuliers chez le nourrisson et l'enfant surviennent dans des circonstances de tabagisme passif.

## CORPS DU FUMEUR

Les effets du tabac moins connus et affectant l'ensemble du corps humain, de la tête aux pieds sont :



## LE TABAC : UN POISON DANS NOTRE VIE

« PLAIDOYER POUR  
SOUTENIR L'ADOPTION  
DE LA LOI RELATIVE A LA  
LUTTE ANTI TABAC EN  
COTE D'IVOIRE »



ONG CLUCOD,  
Abobo Habitat, Abidjan, Côte d'Ivoire  
Tél.: (00225) 05 86 22 46/59 57 17 84  
E-mail: clucod\_ci@yahoo.fr  
reseaudesongactives@gmail.com

EN PARTENARIAT AVEC LA  
FONDATION POUR LE RENFORCEMENT  
DES CAPACITES EN AFRIQUE



THE AFRICAN CAPACITY  
BUILDING FOUNDATION

FONDATION POUR LE RENFORCEMENT  
DES CAPACITES EN AFRIQUE



**Contexte de la campagne de CLUCOD et ses partenaires ROCTA-CI, la Fondation ACBF à travers le projet PALAT-CLUCOD.**

Alors que la consommation de tabac diminue dans la plupart des pays développés, le nombre de fumeurs augmente lentement dans les pays en développement d'environ 3,4% chaque année. Bien que l'Afrique subsaharienne ait le plus faible nombre de fumeurs par habitant, cette tendance évolue rapidement. En tant que « marché vierge », l'Afrique saharienne est ciblée pour l'expansion du marché par l'industrie du tabac. Si rien n'est fait au cours des 50 prochaines années, le nombre de fumeurs en Afrique subsaharienne devrait passer d'environ 77 millions en 2010 à plus de 500 millions en 2060. Avant que les maladies liées au tabagisme frappent, le tabac emprisonne les familles dans un cercle vicieux de pauvreté qui s'étend sur plusieurs générations.

La Côte d'Ivoire est confrontée aux mêmes défis décrits ci-dessus. La solution immédiate est que le pays se dote d'une loi antitabac forte et conforme à la Convention Cadre de l'OMS pour la Lutte Antitabac(CCLAT).

**Tabagisme** : intoxication aiguë ou chronique par le tabac. Il existe deux types de tabagisme :

- **Tabagisme actif** : intoxication volontaire par le tabac ;
- **Tabagisme passif ou environnemental** : c'est l'exposition involontaire au tabac, par la fumée de cigarette des autres.

La fumée qui s'échappe dans l'environnement, du bout de la cigarette du fumeur (appelée **fumée secondaire**) est 10 fois environ, plus riche en éléments toxiques que celle que le fumeur inhale par le filtre de sa cigarette (**fumée primaire**).

## **PRINCIPAUX EFFETS DU TABAC ET DE SA FUMÉE SUR LA SANTÉ**

Le tabac est susceptible d'entraîner ou favoriser une trentaine de maladies chroniques, souvent mortelles aussi bien chez le fumeur que chez le non fumeur exposé à la fumée. Parmi elles, on peut évoquer :

**1- La dépendance** : C'est le fait de ne pas pouvoir se passer de tabac. Ce phénomène de dépendance a été classé par l'OMS comme maladie.

**2- Maladies cardiovasculaires :**

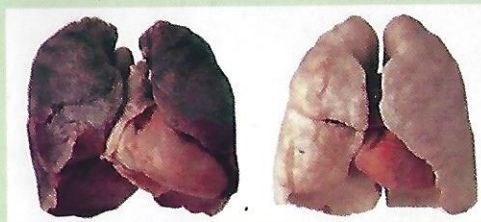
- l'Hypertension artérielle (HTA) ;
- Accidents vasculaires cérébraux (AVC) ;
- l'infarctus du myocarde (IDM) ou « crise cardiaque » ;
- artériopathie oblitérante des membres inférieurs (AOMI). Le tabac est le plus puissant facteur de formation de plaques d'athérome dans les artères des jambes.

**3- Maladies respiratoires :**

- La bronchite : caractérisée par la toux ;
- l'asthme ;
- les broncho-pneumopathies chroniques obstructives ;

**4- Les cancers**

Ils surviennent après plusieurs années d'exposition au tabac ou à sa fumée.



On peut retenir parmi ces cancers :

- le cancer broncho-pulmonaire (cancer du poumon) : le mieux connu et le plus fréquent causé par le tabac. Environ 80% des cancers du poumon sont directement liés au tabac ;
- les cancers des voies aérodigestives supérieures :
  - cancer de la cavité buccale ;
  - cancer du pharynx ;
  - cancer du larynx ;
  - cancer de l'œsophage.



- les autres cancers :

- cancer du rein ;
- cancer de la vessie ;
- cancer du col de l'utérus.

**5- Autres anomalies et atteintes**

Le tabac favorise :

- la gastrite pouvant évoluer vers l'ulcère,
- l'haleine fétide (mauvaise haleine) ;
- la bouche pâteuse, l'hyper-salivation ;
- l'augmentation de la viscosité sanguine ;
- le vieillissement de la peau ;
- les troubles de la fertilité chez la femme ;
- les troubles érectiles chez l'homme...